



URBAN REPARATION AF ENKELTSTEN

# URBAN REPARATION AF ENKELTSTEN

## STEP 1

- Reparere ødelagt teglplade
- Denne præsentation viser - trin for trin - hele operationen frem til den færdigt reparerede mur

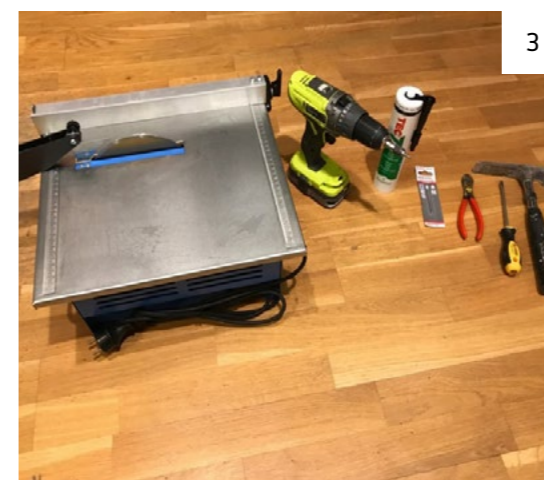
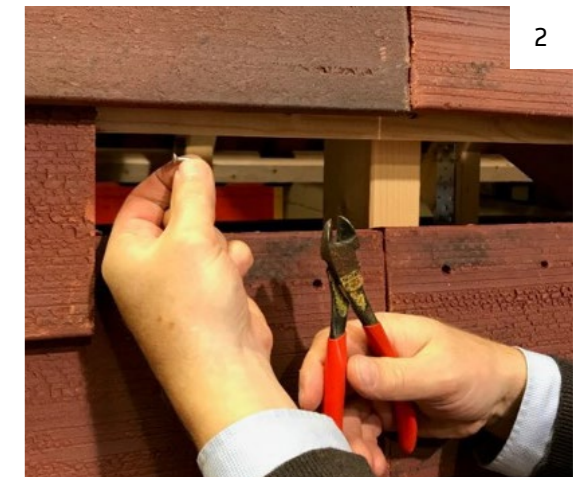
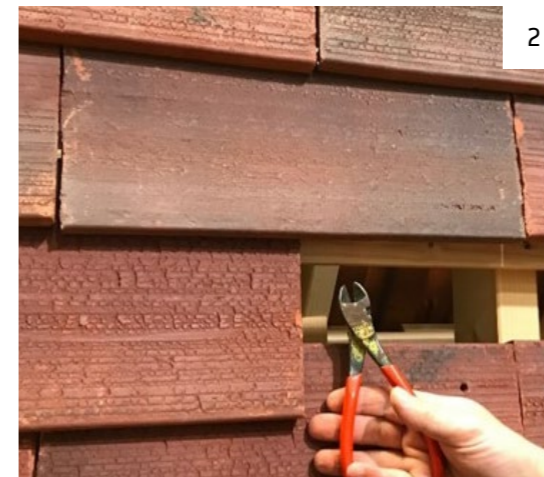
## STEP 2

- Fjern forsigtigt resterende teglrester. Undgå, at der falder løse stykke ned bag
- Fjern skruer med tang eller nedstryger

## STEP 3

### Nødvendigt udstyr:

- Vandsav eller vinkelsliber
- Boremaskine
- Diamantbor 5mm, keramik
- Kraftig tang eller helst nedstryger
- Lille mejsel



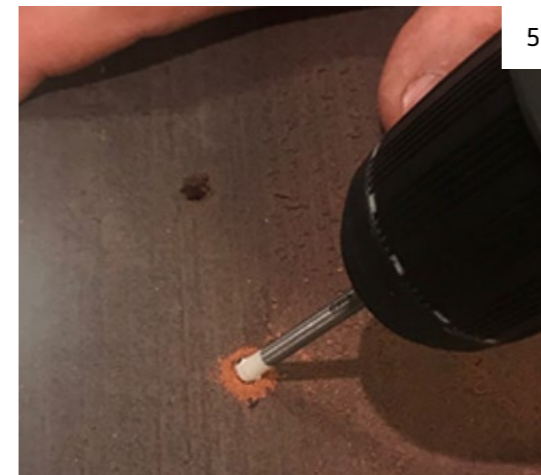
#### STEP 4

- Mærk af ca. 5 mm nede på profilen. Dette gælder U- og L-01-profilerne. Profil L-01 har et korte opphæng og bør kunne monteres direkte, uden kapping. Bortsett fra dette følges fremgangsmåten videre.
- Skær af på vandsav eller med vinkelsliber.
- Det er vigtigt, at der kun står en lille kant af profilen tilbage, så teglpladen kan skubbes på plads.



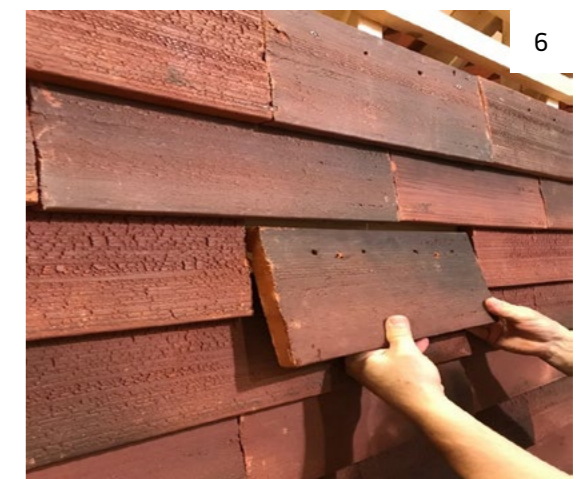
#### STEP 5

- Hullerne skal bores ca. 5 mm højere end underkanten af den overlappende teglplade, således at skruerne tildækkes efter montering.
- Bor på skrå, som vist på billedet.
- Skruerne vil så ramme centreret på bærelægten.



#### STEP 6

- Påfør monteringslim langs profilkanten.
- Teglpladen skubbes på plads til rigtig placering Det kan være lidt trangt, når profilkanten skal skubbes over bærelægten. Det er derfor vigtigt, at denne er skåret af ned til ca. 5 mm.

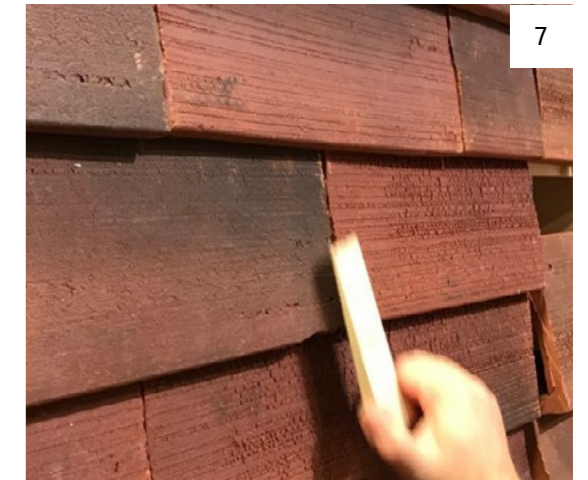
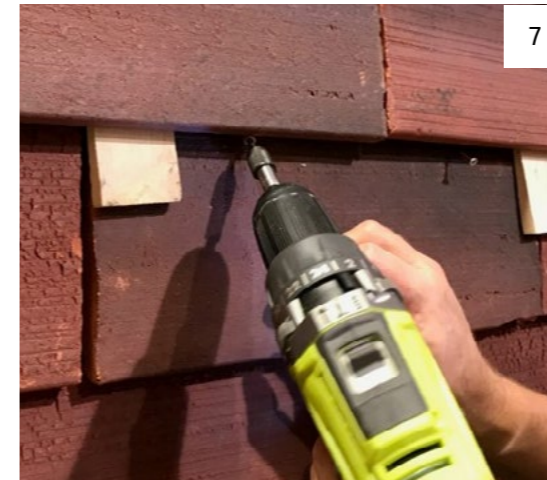


## STEP 7

- Efter teglpladen er på plads, skubbes to trækiler op for at skabe ar bejdsrum til montering af de to skruer. Det skal ikke være nødvendigt at trykke meget og hårdt, hvis hullerne er boret korrekt fra kanten, dvs. ca. 5mm.
- Skru fast med tilhørende skruer, dim. 4,2 x 55mm A4 C5, svarende til vores standardskrue, som normalt benyttes.
- Når teglpladen er skruet fast og færdigmonteret, fjernes trækilerne.

## STEP 8

- Muren er færdig og så god som ny.



© Egersund Wienerberger  
Egersund Wienerberger A/S  
Rørmosevej 85, 3200 Helsingør  
Showroom: Forchammersvej 17, 1920 Frederiksberg  
egersund.com

